

Ausgabe 1/2012

Mit folgenden Themen für Sie:

- + Planlos oder durchdacht?
- + Vermögensaufbau ohne Stress
- + Kein Hausbau ohne Kasko
- + Rechtsschutz verzichtbar?



Angela Pietschmann

Norbert Niehusen

Heike Bärwolff

Guido Wernicke

Im Frühjahr 2011 haben sich vier Fachleute in Sachen Geld zu einer Bürogemeinschaft mit dem Ziel zusammengetan, ihre Kunden noch besser und schneller beraten zu können. Chris Lewin, Vertriebsdirektor der Apella AG, befragte die FinanzFachPartner zu ihrem Vorhaben.

Chr. Lewin

Was sind die FinanzFachPartner und wer steht dahinter?

A. Pietschmann

Die FinanzFachPartner sind eine Plattform selbstständiger und spezialisierter Fachleute in Sachen Geld. Seit Anfang 2011 arbeiten Heike Bärwolff als Investmentberaterin, die efinova GmbH, vertreten durch Guido Wernicke als Finanzierungsspezialist, die profunda Versicherungsmakler GmbH mit Norbert Niehusen als Fachmakler für Versicherungen und Vorsorge und ich als Finanzierungs- und Versicherungsmaklerin zusammen.

Chr. Lewin

Anbieter für Versicherungen, Finanzierungen und Investmentanlagen gibt es, besonders im Großraum Berlin, viele. Was unterscheidet Sie von Banken, Ausschließlichkeitsvertretern oder anderen Maklern?

H. Bärwolff

Zunächst wollen wir eine Lanze für viele unserer Kollegen brechen. Über Berufsverbände und führende Maklerpools, wie z.B. die Apella AG kennen wir viele Makler, die unabhängig und engagiert für ihre Kunden arbeiten.

Jeder FinanzFachPartner ist seit mindestens 15 Jahren in seinem Beruf als Bank- oder Versicherungsfachwirt tätig und auf sein Fachgebiet spezialisiert. Vor dem Start in die Selbstständigkeit haben alle Partner Berufserfahrungen bei Banken oder Versicherungsgesellschaften gesammelt. Wir sind keiner

Bank, Investment- oder Versicherungsgesellschaft verpflichtet und können aus Berufserfahrung und mit Hilfe bester Analyse- und Auswahltools unsere Produktvorschläge selbst bestimmen. Dabei konzentriert sich jeder Partner auf sein Fachgebiet und bringt sein Know-how in die Beratung ein. Unsere Kunden erkennen schnell, dass ihr Berater weiß, wovon er spricht und dass gute und langfristige Betreuung und leistungsorientierte Vergütung des Vermittlers sich nicht gegenseitig ausschließen müssen. Wir erbringen unser Geschäft mit, ich möchte sagen, einer gewissen Gelassenheit und durchaus auch konservativen Werten.

Spätestens seit der Bankenkrise stellen sich viele Verbraucher die Frage, ob Banken so seriös und kundenfreundlich arbeiten, wie sie behaupten. Nicht wenige unserer Kunden kommen zu uns, weil angebliche Finanzoptimierer nach der Vertragsunterschrift das Interesse an ihren Kunden verloren haben.

Chr. Lewin

Welche Vorteile versprechen Sie ihren Kunden und sich von der Zusammenarbeit?

G. Wernicke

Nun, die Vorteile für unsere Kunden liegen auf der Hand. Wenn es um's Geld, also um Geldanlagen, gewerbliche und private Versicherungen, Altersvorsorge, Kredite für Unternehmensgründungen und -erweiterungen oder den Erwerb einer eigenen Immobilie geht, scheint die Flut der Anbieter und Informationen schier unendlich zu sein. Wer sich schon einmal über die Angebote einer Baufinanzierung im Internet informiert hat, weiß worüber ich spreche. Die Kunden sind zu recht kritisch und erwarten, dass der Berater nicht nur gute Leistung verspricht, sondern diese auch erbringt und - oftmals über viele Jahre - als versierter Ansprechpart-

ner zur Verfügung steht. Wir sind fest davon überzeugt, dass ein Vermittler allein heute nicht in der Lage ist, spartenübergreifend wirklich qualifiziert und gesetzeskonform zu beraten.

Unsere Kunden finden unter einem Dach Spezialisten, die sich mit ihrer Einwilligung abstimmen. Sie sparen Zeit für unnötige Gespräche und Analysen und nicht selten viel Geld. Viele unserer zufriedenen Kunden schätzen die schnelle Erreichbarkeit und die kurzfristige Erledigung ihres Anliegens. Das schaffen wir mit motivierten und serviceorientierten Mitarbeiterinnen und Mitarbeitern im Innendienst, deren Arbeit wir sehr schätzen.

Chr. Lewin

Das erinnert mich an eine Poliklinik oder neu-deutsch an ein medizinisches Versorgungszentrum

N. Niehusen

Der Vergleich ist gar nicht so weit hergeholt. Nur kommen zu uns die meisten Mandanten, bevor sie Beschwerden haben.

In der Tat vereinen die FinanzFachPartner die Vorteile einer ganzheitlichen finanziellen Beratung und Betreuung mit den Anforderungen eines sowohl technisch als auch personell top aufgestellten Wirtschaftsverbundes.

Moderne, sichere Kommunikationstechnik, eine aktuelle Internetpräsenz, diverse Analyse- und Vergleichsprogramme, die laufende Qualifizierung der Partner und Innendienstmitarbeiter kosten viel Geld. Die gesetzlichen Anforderungen an die Qualifizierung der Beratungsdienstleistung und Dokumentation sehen wir nicht als Gängelung, sondern als Chance, das Vertrauen unserer Kunden und Mandanten zu bestätigen.

weiter geht es auf der nächsten Seite



Planlos – oder durchdacht?

Allzu oft neigt der Mensch dazu, sich bei der Suche nach einer geeigneten Finanzierung lediglich auf die Zinshöhe zu fixieren. Die Höhe des Zinssatzes ist zugegebener Maßen für eine Finanzierung sehr wichtig. Mit entscheidend ist jedoch der Finanzierungsplan bzw. das maßgeschneiderte Finanzierungskonzept einer Finanzierung.

Was nützt ein sehr niedriger Zins, wenn sich die neuen Eigenheimbesitzer mit der Belastung trotzdem verkalkuliert haben und der Traum der eigenen vier Wände zu einem Albtraum wird? Oftmals wird gerade bei einem niedrigen Zinsniveau der Fehler begangen, zusätzlich eine sehr niedrige Tilgung zu vereinbaren. In den Jahren der ersten Zinsfestschreibung ist die Freude über die niedrige Rate groß. Das Erwachen kommt mit der Anschlussfinanzierung, die bei einem selbst moderaten Zinsanstieg kaum oder gar nicht mehr getragen werden kann. Wichtig ist es also auch, das Augenmerk bereits heute auf das Zinsänderungsrisiko zum Ende der Zinsfestschreibung zu richten und diesem mit verschiedenen Strategien zu begegnen.

Ferner versäumen viele Finanzierungswillige die Einbindung öffentlicher Finanzierungsmittel, wie z. B. von der Kreditanstalt für Wiederaufbau. Je nach Finanzierungsbedarf stehen diverse Förderprogramme zur Verfügung.

Letztendlich muss das Verhältnis zwischen Eigenkapital- und Fremdkapitaleinsatz genau abgestimmt werden. Als Faustformel gilt, dass bei einer eigengenutzten Immobilie viel Eigenkapital und so wenig wie möglich Fremdmittel eingesetzt werden sollten. Viele vergessen jedoch, dass auch Eigenkapitalpositionen für Unvorhergesehenes im Kauf- oder Bauprozess bzw. als allgemeine Reserve für Reparaturen oder Ersatzkäufe für Konsumgüter, wie Auto, Fernseher, Waschmaschine usw. vorzuhalten sind.

Vor diesem Hintergrund spart die Einbindung eines Finanzierungsexperten bares Geld. Dieser ist im Regelfall für den Verbraucher kostenlos, ermittelt gemeinsam mit dem Finanzierungswilligen den Kapitalbedarf, koordiniert den Eigenkapitaleinsatz, prüft die Einbindung von Fördermitteln und vergleicht nicht zuletzt im Kundeninteresse den Zins diverser Banken.



Guido Wernicke
Finanzierungsberatung
Fon: 03303 - 297 39 - 20
www.efinova.de
info@efinova.de

Schließlich erhalten wir die meisten unserer neuen Beratungsmandate durch Empfehlung langjähriger zufriedener Kunden.

Chr. Lewin

Welches sind Ihre nächsten Vorhaben?

A. Pietschmann

An erster Stelle steht die Zusammenlegung unserer Beratungsstandorte in eine Bürogemeinschaft mit allen daraus erwachsenden Vorteilen für eine noch bessere Betreuung unserer Kunden. Geeignete Räumlichkeiten

im Zentrum Hohen Neuendorfs, direkt an der Bundesstraße 96 sind bereits angemietet. Ab März bieten wir unsere Dienstleistungen gebündelt in der Berliner Straße 33 in 16540 Hohen Neuendorf an. Damit einhergehend wollen wir unsere technischen Ressourcen vereinen und weiter ausbauen.

Chris Lewin

Ich bedanke mich für das Gespräch und wünsche Ihnen viel Erfolg.



Vermögensaufbau ohne Stress?

Das ständige Auf und Ab an den Börsen bereitet so manchen Kunden unruhige Nächte. Ein Ende der Turbulenzen ist noch nicht abzusehen, obwohl die Verschuldung der Euroländer und der USA lange bekannt war.

Viele unserer Kunden fragen uns: Habe ich mein Geld gut investiert? Welche Möglichkeiten habe ich, mein Geld lukrativ, schwankungsarm, breit gestreut, und risikominimiert anzulegen?

Grundsätzlich treffen wir auf zwei „Typen“ von Anlegern:

Typ 1

ich lasse mich beraten und entscheide mit

Typ 2

ich habe volles Vertrauen und lasse alles managen

Beide Methoden haben ihre Vor- und Nachteile. Sich ständig und intensiv mit seiner Geldanlage zu beschäftigen raubt Zeit und Nerven. Aber auch Vermögensverwalter sind nicht immer treffsicher in der Auswahl ihrer Anlageentscheidungen. Einen langfristig guten Vermögensverwalter (auch für kleinere und/oder regelmäßige Sparbeiträge) zu finden, ist nicht leicht.

*Welcher „Typ“ sind Sie eigentlich?
Finden Sie sich wieder?*

**Unser Tipp für Typ 2 heißt
„Top Select PLUS“ Vermögensverwaltung**

Diese Vermögensverwaltung der Apella AG ist eine Bündelung der besten Vermögensverwalter der vergangenen Jahre. Nutzen Sie unterschiedliche Strategien und legen Sie Ihr Geld schwankungsarm und wachstumsorientiert an.

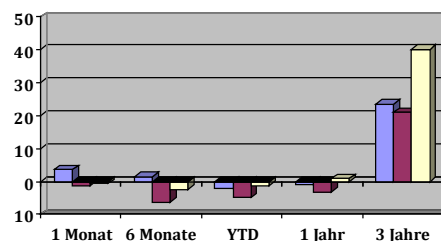


Heike Bärwolff
Finanz- und
Anlageberatung

Fon: 03303 - 297 39 - 15

heike.baerwolff@gmx.de

Vergleich „TOP SELECT PLUS“ / Mitbewerber



■ Carmignac Patrimoine
■ Ethna Aktiv
□ TOP SELECT PLUS

Stichtag 25.11.2011

Und wenn Sie sich nicht für eine Variante entscheiden können,

...nutzen Sie doch einfach beide Möglichkeiten!

Individuelles Depot + Vermögensverwaltung mit „Top Select PLUS“

Habe ich Sie neugierig gemacht? Dann sprechen Sie mich oder Ihren Finanzfachpartner an!



Kein Hausbau ohne Kaskoversicherung

Der Bau eines Hauses ist für viele nicht nur die Erfüllung eines großen Traumes, sondern angesichts steigender Mieten, Inflation und Unsicherheit der Geldmärkte auch eine sinnvolle Investition.

Der durchschnittliche Umfang eines von uns vermittelten Darlehens für den Erwerb einer Immobilie liegt bei ca. 150.000 EUR. Oft zu viel, um bei unvorhersehbaren Ereignissen neben den monatlichen Bankraten auch noch höhere Reparaturkosten zu tragen. Ein Sturmschaden während der Bauphase oder nach Bezug erreicht schnell 10.000 EUR und mehr.

Ein nicht versicherter Totalschaden führt i.d.R. zur Kündigung des Kredites durch die Bank und wäre für viele der finanzielle Ruin.

Diese Versicherungen gehören bereits ab Erwerb des Grundstücks bzw. ab Baubeginn unbedingt zur Immobilie.

Die Bauleistungsversicherung

Nach einem Schaden - u.a. durch höhere Gewalt - haftet nicht der Bauhandwerker dem Bauherren gegenüber für die erneute Erstellung des Bauwerkes, sondern der Bauherr haftet dem Bauhandwerker für die Erfüllung (Zahlung des vereinbarten Baupreises) der bereits erbrachten Leistungen.

Im Rahmen der Bauleistungsversicherung kann sich der Bauherr gegen unterschiedliche Gefahren, die in der Bauzeit entstehen können, absichern.

Schäden durch höhere Gewalt entstehen u.a. bei Sturm, Hagel, Frost und Regen. Schäden in Folge von Vandalismus und Diebstahl fest eingebauter Gebäudebestandteile (z.B. Heizungskörper), Konstruktions- und Materialfehler, Fahrlässigkeit, Ausführungsfehler sowie Unachtsamkeit der am

Bau Beteiligten aber auch böswillige Beschädigung durch Dritte sind ebenfalls abgesichert.

Die Versicherungsdauer erstreckt sich über die gesamte Bauzeit (max. bis zur Bezugsfertigkeit). Die Höhe der Versicherungssumme orientiert sich an der Bau сумме.

Bei einem Totalverlust des Bauwerkes übernimmt der Versicherer die Kosten für die Neuerrichtung.

Feuerrohbauversicherung

Feuerschäden werden regelmäßig nicht über die Bauleistungsversicherung abgesichert. Dieses Risiko kann im Rahmen der Feuerrohbauversicherung kostenfrei für die Bauzeit über die Gebäudeversicherung gedeckt werden. Nach Abschluss des Bauvorhabens geht diese Versicherung in die Wohngebäudeversicherung über.

Ein Brand, Blitzschlag oder eine Explosion kann während der Bauzeit am noch nicht fertiggestellten Haus oder an den Baustoffen auf dem Baugrundstück erheblichen Schaden anrichten. Durch eine Feuerrohbauversicherung werden neben diesen Schäden auch die Folgeschäden, die durch Ruß, Rauch und Löschwasser entstehen abgesichert. Notwendig werdende Aufräum-, Abbruchkosten und Mieteinnahmeverluste bei Wohngebäuden werden ersetzt.

Viele Banken empfehlen eine Feuerrohbauversicherung im Rahmen der Kreditgewährung.

Bauherrenhaftpflichtversicherung

Durch Bauarbeiten entstehende Schäden zu Lasten Dritter (Schäden durch herabstürzende Gebäudeteile, unzureichend abgesicherte Baugruben oder Bauzäune) müssen durch den Bauherren ausgeglichen werden. Dies gilt oft auch für den Fall, dass der Bauherr die Bauleistungen durch sachverständige Personen (Architekten, Baufirmen) ausführen lässt, was ja die Regel ist.

Die Bauherrenhaftpflichtversicherung schützt den Bauherrn während der gesamten Bauzeit vor möglichen Ansprüchen, den ein Schaden durch das Bauvorhaben verursacht.

Nach dem Abschluss des Bauvorhabens ist diese Versicherung nicht mehr notwendig. Risiken aus dem selbstbewohnten Immobilienbesitz werden durch die Privathaftpflichtversicherung gedeckt.

Aber Vorsicht! Der Versicherungsschutz entfällt bei vielen Versicherern, wenn die Immobilie nicht allein (z. B. bei Einliegerwohnung) oder zu gewerblichen Zwecken genutzt wird.

Im nächsten Newsletter erhalten Sie nähere Informationen zur:

Risikolebensversicherung und zur Wohngebäude-/Immobilienversicherung



Angela Pietschmann
Finanzierungsberatung
Versicherungsmaklerin

Fon: 03303 - 297 39 - 10
03303 - 297 39 - 20

www.finanzierungsberatung.biz
ap@finanzierungsberatung.biz



Rechtsschutzversicherung - verzichtbar?

Was soll ich denn noch alles versichern? Diese Meinung höre ich oft von neuen Kunden, wenn es darum geht, ein notwendiges und bezahlbares



Versicherungspaket zu schnüren. Neben der Haftpflichtversicherung und notwendigen Vorsorgen bei Einkommensverlusten oder für's Alter, zählt die Rechtsschutzversicherung meiner Meinung nach inzwischen zu den wichtigsten Versicherungsverträgen.

Heute bekommt eben oft nicht Recht, wer die besseren Argumente hat, sondern derjenige, der am lautesten schreit. In unserer Welt ist es schick geworden, Verantwortung nicht zu übernehmen, sondern von sich zu weisen. Soll der andere doch klagen. Sei es im Straßenverkehr, in der Schule oder im Studium, im späteren Berufsleben oder als Empfänger von Sozialleistungen, im privaten oder im beruflichen Bereich, unser Rechtssystem ist hoffnungslos unübersichtlich, so dass oft nur ein Experte helfen kann. Aber guter Rat ist teuer.

Wer rechtzeitig eine Rechtsschutzversicherung abgeschlossen hat, genießt gleich mehrere Vorteile: Über die Rechtsauskunft des Versicherers kann der Rechtsschutzversicherte Auskünfte zu allen Rechtsgebieten einholen, auch ohne dass ein aktueller Streitfall vorliegt. Bei Auseinandersetzungen, z.B. mit dem Nachbarn, dem Arbeitgeber oder dem Unfallgegner kann mit einem Mediator (Schlichter) oft schnell eine für beide

Seiten akzeptable Einigung erzielt werden. Sollte dies alles nichts helfen, übernimmt der Rechtsschutzversicherer in den versicherten Gebieten die Streitkosten.

Interessantes, Neues und Kurioses aus der Rechtsschutzversicherung lesen Sie auch in unserem blog unter <http://blog.keinstreit.de>.



Norbert Niehusen
Versicherungsmakler

Fon: 03303 - 297 39 - 10

www.profunda-vm.de
info@profunda-vm.de



Wir stellen vor: Daul Sachverständigenbüro

So schwer kann das mit der Berufshaftpflichtversicherung für unser Büro nicht sein. Gesagt, getan: wenige Tage später lag ein preisgünstiges Angebot einer namhaften Versicherungsvertretung um die Ecke unterschiftsreif auf unserem Tisch.

Glücklicherweise erhielten wir die Empfehlung, das Angebot von der profunda GmbH, einem der FinanzFachPartner, prüfen zu lassen. Ergebnis der Sachkundeprüfung: Im „Kleingedruckten“ zur Vermögensschadenhaftpflichtversicherung wurde die Haftung für die Tätigkeit als Gutachter/Sachverständiger ausdrücklich ausgeschlossen.

Nach ausführlicher Beratung, die nicht nur die Vorteile des Versicherungsschutzes aufzeigte, haben wir heute eine Haftpflichtversicherung, die zwar etwas mehr kostet, dafür aber genau auf unseren Beruf zugeschnitten ist.

Das Sachverständigenbüro Daul erstellt unabhängig KFZ-Schaden- und Wertgutachten. Oft und gern wird das Büro beim Kauf von Gebrauchtwagen eingeschaltet. Mit Erfahrung und technischem Verstand wird das Fahrzeug auf verdeckte Schäden, Nachlackierungen und Plausibilität des Angebotes geprüft.“



Daul Sachverständigenbüro
Inhaber Michael Daul

Idenstraße 1
16515 Oranienburg

Fon: 03301 / 42 35 52
www.svdaul.de



www.kfz-sachverständiger-daul.de

Impressum

Herausgeber
FinanzFachPartner
www.finanzfachpartner.de

Redaktion
Guido Wernicke, efinova
Norbert Niehusen, profunda
Angela Pietschmann
Heike Bärwolf, Bärwolf Invest

Layout und Produktion
Zimt und Zucker GmbH
www.zimt-zucker.de

Bildnachweis
S. 2: © mhp - Fotolia.com
S. 3 oben: © Monkey Business - Fotolia.com
S. 4 unten: Otmar Smit - Fotolia.com

Fondslupe

Gemischter Fonds - international
Carmignac Patrimoine (A)
WKN A0DPW0

Der Fonds investiert in internationale Aktien und Rentenwerte und strebt dabei eine gleichmäßige Wertentwicklung an. Um Kapitalschwankungen auszugleichen, werden stets mindestens 50% des Vermögens in Renten- und/oder Geldmarktprodukte investiert.

Performance per 24.01.2012

2012	2011	2010	2009	2008	3 Jahre	5 Jahre
1,14%	-0,76%	6,93%	17,59%	0,01%	22,31%	38,31%



Schufa-Auskunft für Bauherren

Private Bauherren können ab sofort prüfen, ob ihre Baufirma in der Vergangenheit negativ aufgefallen ist.



Die Schufa bietet einen neuen Service: Für 28,50 € können Bauwillige eine Auskunft über die Baufirma anfordern. Hier werden Aussagen zur Branche, Zahlungserfahrungen, Insolvenz und Geschäftszahlen getroffen.

Weitere Informationen unter info@efinova.de oder bei ihrem Finanzfachpartner

Versicherungswitze

Diese Originalzitate von Versicherungskunden wurden von der deutschen Versicherungswirtschaft gesammelt:

„Ich bin ferner mit meinen Nerven am Ende und habe mit einer schweren Kastritis zu tun.“

„Der Kraftsachverständige war völlig ungehalten, als er auf mein Vorderteil blickte.“

„Mein Auto fuhr einfach geradeaus, was in einer Kurve allgemein zum Verlassen der Straße führt.“

„Einnahmen aus der Viehhaltung haben wir keine. Mit dem Tode meines Mannes ging das letzte Rindvieh vom Hof.“

„Nach Ansicht des Sachverständigen dürfte der Verlust zwischen 250.000 EUR und einer Viertelmillion liegen.“

JURPRIVAT

– Optimale Absicherung im Rechtsschutz

- Komplettpaket: Privat, Beruf, Verkehr, Vorsorge, Wohnen, Spezial-Straf-Rechtsschutz
- Günstig durch intelligentes Selbstbeteiligungssystem: ab 199,- €
- Telefonische Rechtsberatung in allen versicherten und nicht versicherten Angelegenheiten ohne Selbstbeteiligung
- Mediation in allen versicherten Rechtsgebieten, auch bei Aufhebungsvereinbarungen und bei Trennung und Scheidung – ohne Selbstbeteiligung
- Weitreichende Mitversicherung der Familienangehörigen (5 Generationen)
- Unbegrenzte Versicherungssumme, europaweit und weltweit, auch Strafkautions
- Weltweiter Versicherungsschutz, auch aus Verträgen über das Internet
- Verzicht auf Selbstbeteiligung bei Abschluss durch anwaltliche Erstberatung



KS/AUXILIA
Rechtsschutz

